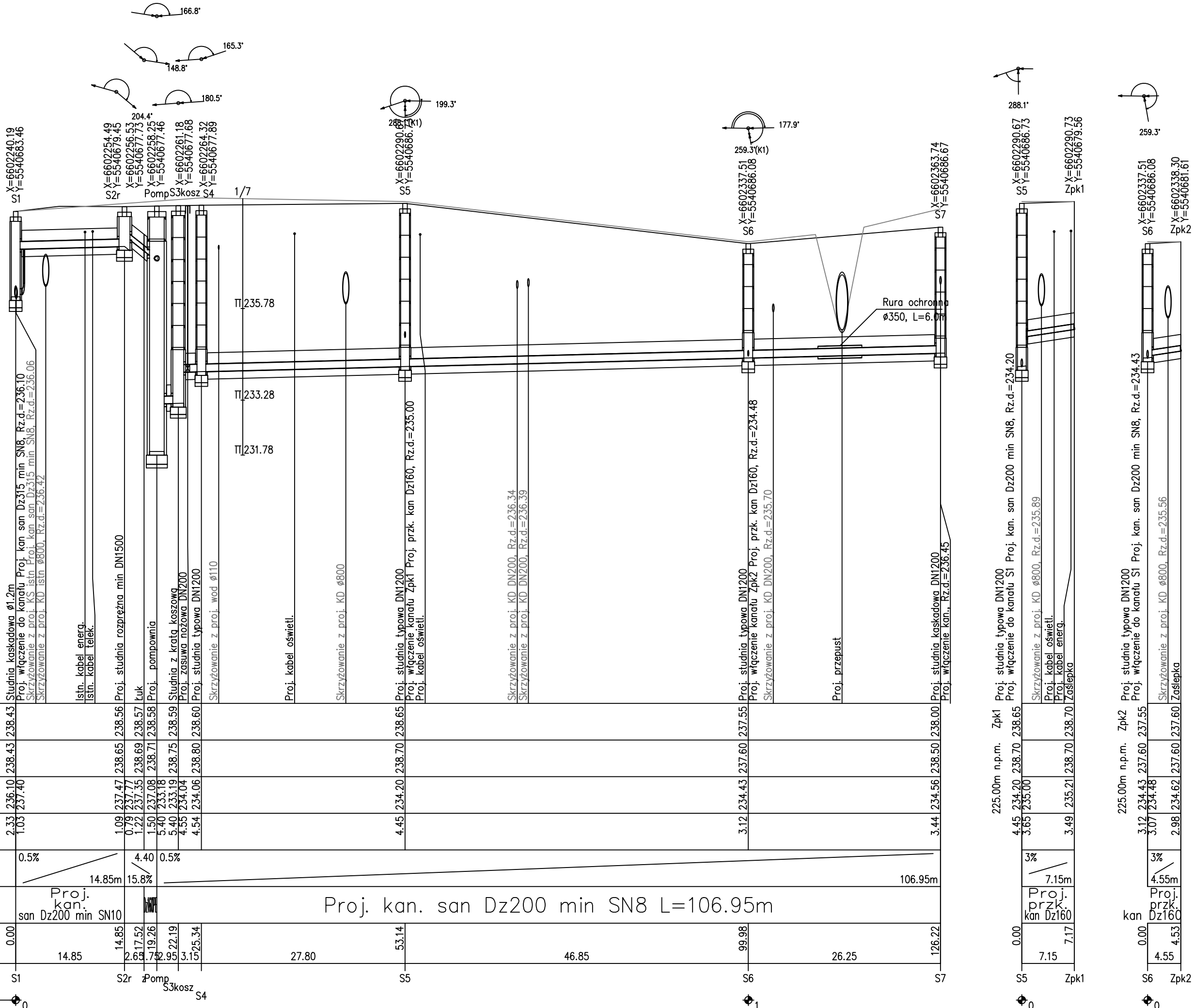
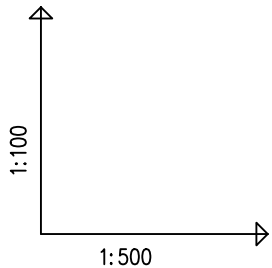




OZNACZENIE PROFILU:		S1
POZIOM PORÓWNAWCZY		225.00 m n.p.m.
RZĘDNA TERENU PROJ.		
RZĘDNA TERENU ISTN.		
RZĘDNA DNA KANAŁU		
ZAGŁĘBIENIE DNA KANAŁU		
SPADKI, DŁUGOŚCI		
ŚREDNICA, MATERIAŁ		
ODLEGŁOŚCI		
HEKTOMETRY		
P.S.I./EPH-Graf, Generator rysunkowy Profili Koordynator 8.0 Nazwa pliku: Bongo_final_retencja Projekt: KS		



- UWAGI:
- Kanały DN200 z PVC-U lite "S" lub PP/PE min SN8 i SN10
  - Kanały układać na podsypce piaskowej o grubości 20 cm, z zagęszczeniem  $Is=0,97$
  - Obsypkę zastosować gr. 30 cm ponad wierzch rury z zagęszczeniem do stopnia zagęszczenia min  $Is=0,97$ .
  - Włazy studzienek dostosować do projektowanego terenu
  - Przed przystąpieniem do robót wykonać wykopy kontrolne w pobliżu uzbrojenia podziemnego i ustalić jego dokładny przebieg i posadowienie.
  - Nie wyklucza się istnienia uzbrojenia podziemnego niezinventaryzowanego
  - Studnie należy skompletować wg wskazań producenta
  - Przy skrzyżowaniu z kablami należy na kable założyć rury ochronne dwudzielne  $\varnothing 110$  na kable niskiego napięcia i teletechniczne oraz  $\varnothing 160$  na kable średniego napięcia
  - W przypadku skrzyżowania z gazociągami należy zabudować rurę ochronną zgodnie z PN-91/M-34501 i wskazaniem gestora

<div></div> <div><b>PRACOWNIA INŻYNIERSKA S1 MARCIN HAJOST</b> 43-300 Bielsko - Biała, ul. Barlickiego 15/6 NIP 549-164-37-72   pracownias1@onet.pl   tel. 500 107 085   tel/fax: (33) 499 97 55</div>			
temat projektu:		Budowa drogi gminnej łączącej ul. Słowackiego z ul. Staszica w Zatorze	
inwestor:		Gmina Zator Plac Marszałka Józefa Piłsudskiego 1 32-640 Zator	
adres inwestycji:		województwo małopolskie, powiat oświęcimski, gmina Zator jedn. ewid.: 121309_4 obręb: 0004	
tytuł rysunku:		Profil podłużny kanalizacji sanitarnej	
stadium:		Projekt budowlano-wykonawczy	
branża:		Sanitarna	
projektował:		mgr inż. Magdalena Kopczyńska nr upr. SLK/2517/POOS/09	
sprawdził:		mgr inż. Iwona Wadowska nr upr. SLK/2801/POOS/09	
data: 12.2023		skala: 1:100/500	nr rys. <b>3</b>